

PYME

CAPITAL

VOL. 46 AÑO 4



EL LEGADO DE ADOLF DASSLER



POR: PBGV

LA INTELIGENCIA
ARTIFICIAL (IA) EN
LA VIDA COTIDIANA
Y EN LA POLÍTICA:
UN **DESAFÍO ÉTICO**

GLOBAL
POR: JCCC

METEOR LAKE: LA
NUEVA GENERACIÓN
DE **PROCESADORES**

POR: JMFZ.

EL FUTURO
ES PRIVADO:
LLAMA 2

POR: PBGV

ARGENTINA:
UNA HISTORIA
DE **ALTIBAJOS**

POR: SCF

ÍNDICE

4

Core Update de Google

6

La nueva función de WhatsApp

7

La Inteligencia Artificial (IA) en la vida cotidiana y en la política: un desafío ético global

9

Meteor Lake: La nueva generación de procesadores

12

El futuro es privado: LLaMa 2

14

El legado de Adolf Dassler

15

Threads rompe récords

16

Instagram actualiza su algoritmo

18

Argentina: una historia de altibajos

Revista Pyme Capital año 2023, número 46, revista bimestral publicada por Coordinación para el Futuro Peninsular Asociación Patronal A.C. Todo material enviado para su publicación será propiedad de la revista. Reserva de derechos al uso exclusivo del Título 04-2019-011510244400-203. La originalidad de los artículos, así como las opiniones expresadas serán responsabilidad de los autores. Toda la correspondencia debe dirigirse a la siguiente dirección: calle 40, número 514 A, interior 1, entre calle 29 y 31 de la Colonia Los Pinos, Mérida, Yucatán, C.P 97138.

Las opiniones expresadas por los autores no necesariamente reflejan la postura del editor ni de la empresa encargada de su publicación. Queda totalmente prohibida la reproducción total o parcial de los contenidos e imágenes de la publicación sin previa autorización de: Coordinación para el Futuro Peninsular Asociación Patronal A.C.



TTEI technology

**Servicios de consultoría
en administración**



**Calle 187 no. 508 entre calle 100 y 102, Col.
Santa Cruz, CP, 97295, Mérida, Yucatán.**

CORE UPDATE DE Google

POR: ABER

Google ha anunciado la segunda actualización del algoritmo principal como parte de su compromiso continuo de proporcionar resultados de búsqueda confiables y de alta calidad a los usuarios. Estas actualizaciones, conocidas como "core update", se realizan varias veces al año y tienen un impacto significativo en los resultados de búsqueda y la visibilidad de los sitios web.

Ante esta evolución constante, es esencial entender cómo prepararse para que tu sitio web se mantenga bien posicionado en Google y siga siendo relevante para los usuarios. A continuación, te presentamos una serie de recomendaciones clave para enfrentar estos desafíos y optimizar tu presencia en línea.

1 Auditoría SEO con Radia: Se sugiere realizar una auditoría SEO anual de tu sitio web. Esta auditoría identificará áreas de mejora y optimización en tu sitio, como backlinks rotos, códigos de respuesta 404 o la implementación de etiquetas en el lenguaje de programación de tu sitio web. La herramienta Radia es una tecnología que combina datos y la interpretación de profesionales SEO para lograr objetivos de negocio, tráfico, conversión e ingresos

2 Asegurarse de que su web no tiene problemas de usabilidad móvil: Esto implica verificar que su sitio web sea fácil de usar y esté optimizado para dispositivos móviles, ya que Google valora esta experiencia.

3 Mejorar la velocidad de carga de tu web: La velocidad de carga de una página es un factor importante para el posicionamiento en Google. Se recomienda optimizar la velocidad de carga para mejorar la experiencia del usuario y los indicadores clave de rendimiento, como la tasa de conversión.

4 Mejorar tu contenido: Google busca mostrar a los usuarios los mejores resultados posibles. Por lo tanto, se recomienda asegurarse de que el contenido de su sitio, como las publicaciones de su blog, esté bien escrito, sea informativo y de alta calidad. También puedes considerar estrategias de contenido interactivo o contenido evergreen (siempre relevante).



DMRNR

GRUPO COMERCIAL SAPI DE C.V.

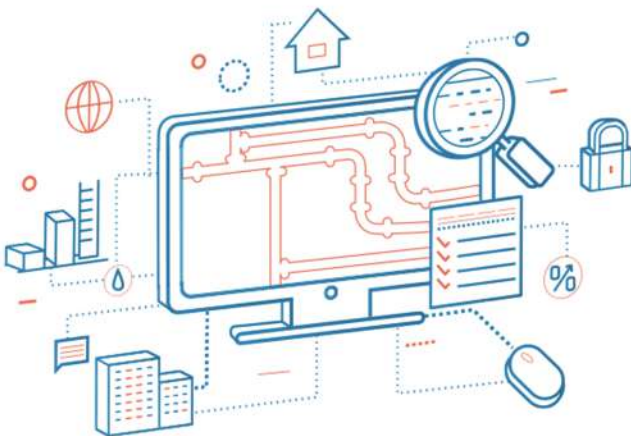
COMERCIALIZACIÓN DE BIENES Y ARTÍCULOS DEL HOGAR,
LÍNEA BLANCA, ELECTRODOMÉSTICOS Y DE TECNOLOGÍA.



GRUPO.DMRNR@GMAIL.COM

CALLE 65A #782 X 100 Y 102 COL. MULSAY, MÉRIDA, YUCATÁN, C.P. 97249.

NEODATA



**SOMOS EXPERTOS EN SOFTWARE
PARA CONSTRUCCIÓN**

neodata.peninsula@gmail.com

C.43 x 40 y 42. Fracc. Francisco de Montejo. Mérida, Yucatán.



María José De Pau
Agente de seguros



CALLE 27 #255 POR CALLE 40
JESÚS CARRANZA, MÉRIDA.
C.P.97109



MAJO2704@HOTMAIL.COM




999 152 7211





GJ SEGUROS

 Calle 17A #381 entre calle 16A y 16B Paraíso Maya C.P. 97134

 memojl2@hotmail.com

 9992180206

HECTARIUM

REAL STATE SA DE CV

CALLE 43 NÚMERO 280 X 46 Y 48, INTERIOR 3.
REVOLUCIÓN (CORDEMEX), MÉRIDA, YUCATÁN, MÉXICO.

LA NUEVA FUNCIÓN DE WHATSAPP

POR: GCC

“Estamos agregando la posibilidad de compartir su pantalla durante una videollamada en WhatsApp”, anunció Mark Zuckerberg, fundador y director de Meta.



LA INTELIGENCIA ARTIFICIAL (IA) EN LA VIDA COTIDIANA Y EN LA POLÍTICA: UN DESAFÍO ÉTICO GLOBAL

POR: JCCC

La Inteligencia Artificial (IA) ha dejado una profunda huella en nuestra vida cotidiana y en el ámbito político, alterando significativamente la forma en que vivimos y participamos en los procesos democráticos. A medida que esta tecnología sigue evolucionando, su influencia en ambas esferas continuará siendo notable.

Este impacto creciente plantea la necesidad de abordar los desafíos y oportunidades relacionadas con la IA desde una perspectiva ética y sostenible, con un enfoque en el beneficio de la humanidad. En respuesta a esta necesidad, la comunidad internacional ha reconocido cada vez más la importancia de establecer pautas éticas y regulaciones sólidas para garantizar que la IA se utilice de manera responsable, evitando posibles riesgos y abusos.

El secretario general de la Organización de las Naciones Unidas (ONU), António Guterres, ha subrayado que esta tecnología conlleva amenazas que pueden resultar difíciles de controlar. Incluso los propios desarrolladores de la Inteligencia Artificial advierten que podría transformar la sociedad tal como la conocemos hoy. No obstante, también se reconoce su potencial para abordar grandes desafíos y crisis que, hasta ahora, no hemos logrado resolver.

En este contexto, México se une a otros 50 países en respuesta a un llamado mundial sobre la importancia de la ética en la IA.

Para abordar este desafío, es esencial considerar los siguientes puntos clave:

1. Regularización de la IA: Implica establecer normas y regulaciones para guiar el desarrollo y uso responsable de la Inteligencia Artificial. Esto asegura su beneficio para la humanidad y previene riesgos no deseados.

2. Respeto a Valores Humanos Fundamentales: La IA debe basarse en valores fundamentales como la justicia, la equidad, la privacidad y la no discriminación, promoviendo así las sociedades justas y equitativas.

3. Riesgos y Oportunidades: La IA plantea tanto amenazas como soluciones a los desafíos sociales. Reconocer estos aspectos y abordarlos equitativa y sosteniblemente es crucial.

4. Alianza Nacional de Inteligencia Artificial (ANIA): La creación de una Alianza Nacional de Inteligencia Artificial que involucra al Poder Legislativo, sectores público, privado, académico y social representa un enfoque integral para abordar los desafíos y oportunidades de la IA y sus impactos en el país.

5. Colaboración Internacional: Dado que los desafíos de la IA trascienden las fronteras nacionales, la colaboración internacional es fundamental. La adopción de estándares éticos comunes puede guiar el desarrollo y uso de esta tecnología en todo el mundo.





Calle 9 #109 x 20 y 22 Col. México Norte
CP 97000 Mérida, Yucatán |
944 26 49 ext.116 ó 948 46 08 ext 116 |
jmlopez@arkomarquitectura.com



Geo Jiménez

Asesora de seguros



Calle 17 A #381 entre 16A y 16B
Col. Paraíso Maya C.P. 97134



geovannyjl@hotmail.com



9992142644

HABANEROS

COCINA YUCATECA & MARISCOS



**PLATILLOS 100%
ARTESANALES**

Tel. 999/950-2091

Calle 20A #302 Int. 1 entre
calle 5B y 5C Xcumpich C.P. 97204

gerenciahabaneros@gmail.com



PATRIMONIO MX
GRUPO PROMOTOR DE PATRIMONIO SEGURO

Asesórate en la contratación de tus pólizas de seguros:

• 9993378599 • 9993155314 • 9999430738 • 9932931226 • 9932931226

Privada Cocotero 4, #4 Col. Cocoyoles, Santa Gertrudis Copó.



intel
CORE

Meteor Lake

La nueva generación de procesadores

POR: JMFZ

Intel presentará los procesadores Meteor Lake, una nueva generación enfocada en la eficiencia y la inteligencia artificial (IA). Estos procesadores buscan encontrar un equilibrio entre potencia y rendimiento para el año 2024. Se basan en la tecnología Intel 4 Process y la eficiencia de rendimiento habilitada por Foveros 3D Packaging.

Las tres innovaciones claves de Meteor Lake son: una mayor eficiencia energética, la integración de Intel Arc Graphics en el procesador para un rendimiento eficiente en juegos y un motor de IA integrado.

La IA se considera fundamental en esta generación de procesadores, con un enfoque en el procesamiento de datos. La tecnología de aceleración híbrida permite el procesamiento tanto en la nube como en máquinas locales, lo que ofrece ventajas como menor latencia y mayor privacidad. También se espera que los asistentes virtuales mejoren la experiencia del usuario.

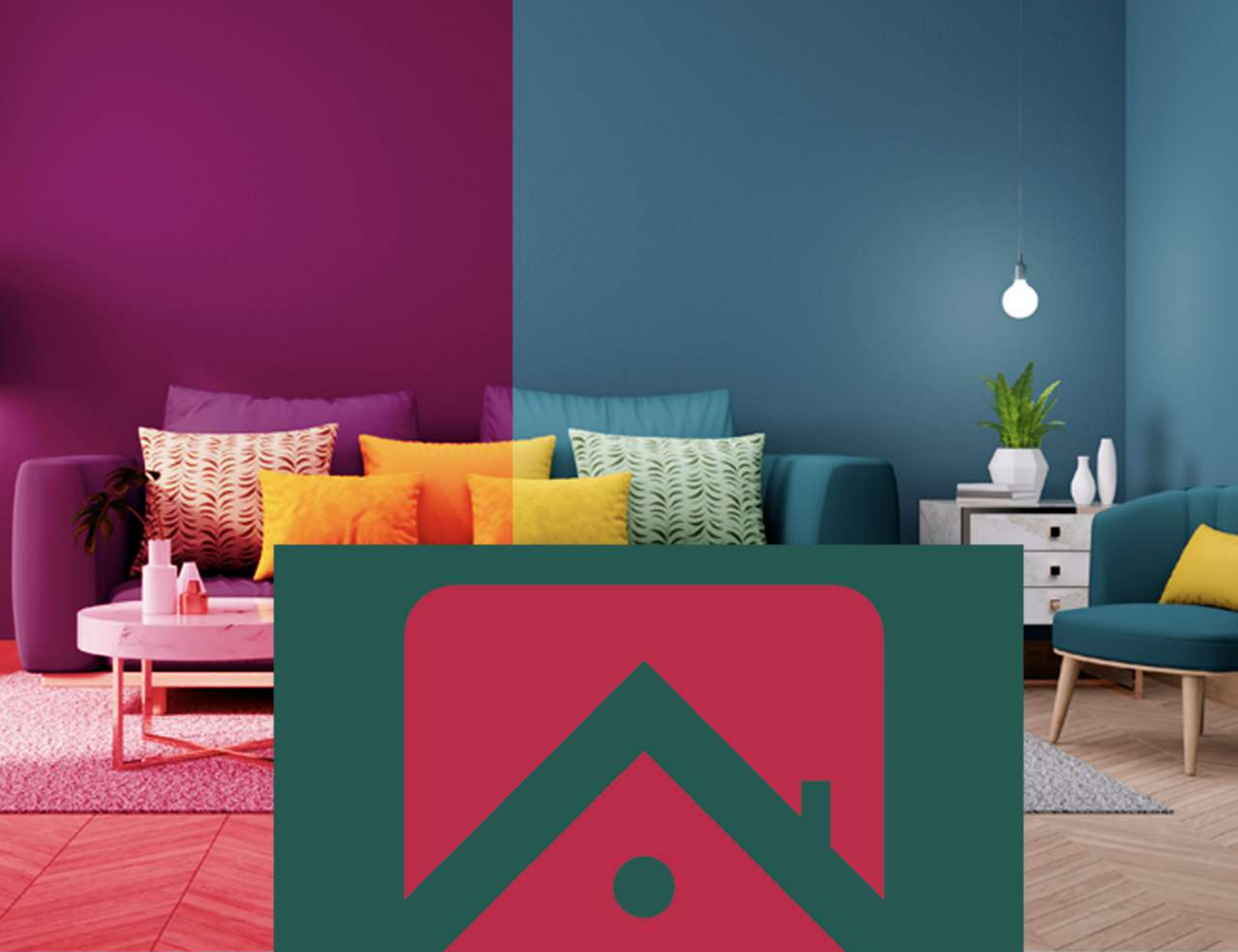
Además, cada procesador Meteor Lake contendrá una CPU, una GPU y una nueva VPU (Visual Processing Unit) que impulsará aplicaciones de IA y procesamiento de imágenes en tiempo real.

Intel se prepara para liderar esta transformación tecnológica y planea crear plataformas eficientes para la IA y herramientas para el ecosistema x86.

celeste.
COMPAÑÍA ELÉCTRICA SOLAR

**ENERGÍA ELÉCTRICA
VERDE PARA TU
EMPRESA** ☎ 999 183 4903

📍 Calle 59A #649 x 78 y 80 Col.
Las Américas CP. 97302, Mérida, Yucatán.



NESTERRUM

INMOBILIARIA

**CALLE 25C X 34 Y 36, NÚMERO 343, INTERIOR 1.
FRACC. LA FLORIDA, MÉRIDA, YUCATÁN, MÉXICO.**



Tu opción confiable en consultoría de administración y servicios inmobiliarios

**SkyWork, Prolongación Frente Cabo
Norte, Av. Andrés García Lavín
tablaje 31044, oficina 403 C.P.
97302 Mérida, Yucatán.**

**salvatorecascio@prodigy.net.mx
Contacto: 9994 06 38 97**



MAYAN GARDEN
INMOBILIARIA Y CONSTRUCCIÓN

SERVICIOS DE ASESORAMIENTO PARA
LA INVERSIÓN EN BIENES INMUEBLES



MAYANGARDEN.CONSTRUCTORA@GMAIL.COM



CALLE 12 LETRA A NO. 97, COL. LÁZARO
CÁRDENAS CP. 97217, MÉRIDA YUCATÁN



POR: PBGV

∞ Meta

EL FUTURO ES PRIVADO: LLAMA 2

Meta Platforms lanzará LLaMa 2, su modelo de inteligencia artificial de código abierto, para su uso comercial e investigativo, compitiendo con modelos de inteligencia artificial patentados de OpenAI y Google. Microsoft será el distribuidor preferido de LLaMa 2 a través de su servicio en la nube Azure. Este modelo, que anteriormente solo estaba disponible para académicos con fines de investigación, se podrá descargar directamente y a través de otros proveedores como Amazon Web Services y Hugging Face.

La decisión de Meta de hacer que LLaMa 2 sea de código abierto busca fomentar la innovación y permitir a una amplia gama de desarrolladores utilizar esta tecnología. Aunque esta medida podría afectar a actores como OpenAI, que Microsoft respalda y cuyos modelos están disponibles a través de Azure, también podría aumentar la competencia y el uso generalizado de la inteligencia artificial.

La estrategia de Meta de abrir su tecnología al código abierto puede estimular la innovación y el uso de la IA, aunque también plantea preocupaciones sobre posibles usos maliciosos. La compañía pide a los usuarios de LLaMa 2 que se comprometan a no utilizarla para actividades perjudiciales.

Esta iniciativa de Meta se enmarca en su estrategia de fomentar la transparencia y la accesibilidad en la inteligencia artificial, al tiempo que busca ganar relevancia en la comunidad de desarrolladores e investigadores que pueden no tener acceso a tecnologías propietarias. Microsoft, por su parte, busca demostrar su compromiso con la IA y diversificar sus opciones más allá de su inversión en OpenAI. La disponibilidad de LLaMa 2 en código abierto podría dar lugar a una mayor competencia en el campo de la inteligencia artificial.

FC
FRANCISCO CORTES
AGENTE DE SEGUROS



CALLE 21 #119B POR CALLE 24A
ITZIMNA, MÉRIDA. C.P.97100



EMMACP.18@GMAIL.COM



999 153 1655





STAMINA

Consultoría científica y técnica



 **Teléfono: 9994.06.05.30**

 **Calle 59A #649 por 78 y 80 Col. Las Américas,
Mérida, Yucatán.**

 **hola@staminaacc.com**

Gaby Morales

Agente de seguros

 **gmoralescorona@gmail.com**

 **9991118190**

Calle 36A #286 entre 5 C y 5 D Col. Pensiones C.P. 97219



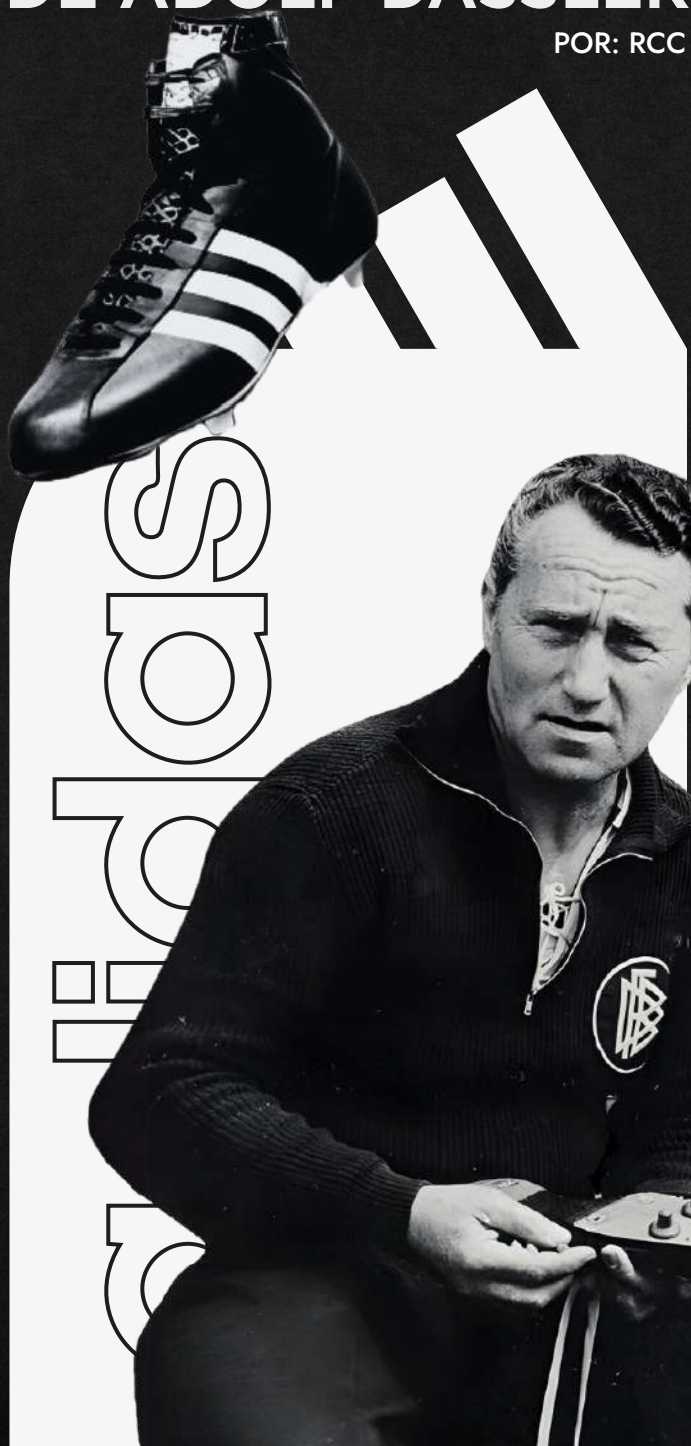
SALPEN
SERVICIOS A LA SALUD



**CALLE 7 B NÚMERO 274 INTERIOR 11
COLONIA SANTA GERTRUDIS COPO, C.P.
97305, MÉRIDA, YUCATÁN.**

EL LEGADO LEGADO DE ADOLF DASSLER

POR: RCC



Hace 74 años, Adolf Dassler anotó el nombre "Adi Dassler Adidas Sportschuhfabrik", marcando el inicio de lo que hoy conocemos como una de las mejores marcas deportivas del mundo y un legado significativo en la industria del deporte y la moda deportiva. A continuación, destacaremos algunos aspectos de su legado:

- 1. Innovación en calzado deportivo:** Adolf Dassler fue un pionero en la creación de calzado deportivo de alta calidad. Sus diseños innovadores se utilizaron en los Juegos Olímpicos de 1936, lo que marcó el inicio de su reconocimiento en el mundo del deporte. Su enfoque en la comodidad y el rendimiento ayudó a establecer estándares para la industria del calzado deportivo.
- 2. Fundación de Adidas:** Junto con su hermano Rudolf Dassler, Adolf cofundó la empresa "Dassler Brothers Shoe Factory". Tras su separación en 1948, Adolf Dassler continuó con la empresa bajo el nombre "Adi Dassler Adidas Sportschuhfabrik" en 1949. El nombre "Adidas" se formó a partir de su nombre y apellido. La marca Adidas se convirtió en una de las principales empresas de artículos deportivos a nivel mundial.
- 3. Contribución a los deportes:** Adidas se ha asociado con numerosos atletas y equipos a lo largo de los años, proporcionando calzado y equipo deportivo de alto rendimiento. Esta colaboración ha ayudado a impulsar la innovación en el deporte y ha llevado a la creación de productos de calidad que beneficiarán a los atletas en todo el mundo.
- 4. Influencia en la moda deportiva:** Adidas no solo se enfoca en la funcionalidad, sino también en el estilo. La marca ha desempeñado un papel importante en la moda deportiva, fusionando diseño y rendimiento en sus productos. Sus diseños icónicos y el logotipo de las tres rayas son reconocidos a nivel global.
- 5. Competencia con Puma:** La rivalidad entre Adidas, fundada por Adolf Dassler, y Puma, la empresa de su hermano Rudolf, es parte de la historia del calzado deportivo. Esta competencia ha impulsado la innovación y la creatividad en la industria, y ambas empresas siguen siendo influyentes en la actualidad. El legado de Adolf Dassler, basado en su enfoque en la calidad, la innovación y el rendimiento, ha dejado una marca duradera en la industria, y Adidas continúa siendo una de las marcas deportivas más reconocidas y respetadas a nivel mundial.



Threads, la nueva red social de Meta, logró un hito sorprendente: 10 millones de descargas en las primeras siete horas tras su lanzamiento, y en tan solo cinco días, alcanzó un récord impresionante de 100 millones de usuarios registrados.



Threads
**ROMPE
RÉCORDS**

POR: JRMF



HYGEE
Promotora sapi de cv.

Servicios de diseño y consultoría en
computación y sistemas automatizados.

promotorahygee@gmail.com

Calle Hidalgo # 225 x Calle Hidalgo y Calle Calzada Juan Crispin
Col. Plan de Ayala 2da sección. Tuxtla Gutierrez, Chiapas

Somos expertos en asesoría, diseño, automatización, reparación e instalación de estructuras metálicas, equipos industriales y de obra civil.

Estamos ubicados en la calle 13 número 138, por 14-B y 16 Fraccionamiento Mulsay, C.P. 97246, Mérida Yucatán. Teléfono: (999)2.86.79.38. Correo electrónico: contacto@yaaxil.com.mx.



ARGENTINA: UNA HISTORIA DE ALTIBAJOS

POR: SCF

La economía argentina ha experimentado una trayectoria caracterizada por la volatilidad desde la década de 1970, marcada por períodos de crecimiento seguidos de crisis recurrentes. A continuación, desglosamos esta historia en sus principales etapas:

1 1880 y 1916: El Orden y el Progreso Argentina. experimentó un período de crecimiento económico y modernización bajo el liderazgo de la Generación del 80. Esta élite conservadora luchó por minimizar la influencia de la iglesia en el Estado y promovió reformas políticas y económicas que fomentaron la inversión extranjera, la construcción de ferrocarriles y el desarrollo de la agricultura, lo que llevó a un auge en la exportación de productos agrícolas.

2 1940 a 1960: Bienestar Social y Crecimiento Económico. Durante la presidencia de Perón en la década de 1940, se implementaron políticas de bienestar social, se mejoraron las condiciones laborales y se fortaleció la industria local, lo que generó un período de crecimiento económico y desarrollo en sectores como la industria automotriz, la aeroespacial y la nuclear.

3 Década de 1970: Crisis y Volatilidad Económica. Durante esta década, Argentina se enfrentó a una alta inflación y crisis económicas intermitentes.

4 Década de 1980: Hiperinflación y Ajustes Económicos. Después de un período de dictadura militar en la década de 1970, con el retorno de la democracia en 1983, Argentina hizo avances significativos en la promoción de los derechos humanos y en el enjuiciamiento de responsables de abusos. Sin embargo, hacia finales de la década, en 1989, se desató una espiral hiperinflacionaria que superó el 3.000% anual.

5 Década de 1990: Convertibilidad y Desafíos Económicos. En 1991, se implementó el Plan de Convertibilidad, que ancló el peso argentino al dólar estadounidense en una relación 1 a 1. Aunque esta medida redujo la inflación y atrajo inversiones, el país enfrentó desafíos económicos y sociales, incluyendo protestas, desempleo, recesión y más.

6 Década de 2000: Recuperación y Años de Crecimiento. A pesar de los problemas sociales en aumento, en diciembre de 2001, Argentina se enfrentó a un colapso económico. Para 2002, el peso argentino se devaluó fuertemente. Sin embargo, entre 2003 y 2007, bajo los presidentes Duhalde y Kirchner, el país experimentó un período de crecimiento económico basado en políticas proteccionistas y de apoyo al consumo.

7

Década de 2010 en Adelante: Volatilidad Económica Continua. Desde principios de la década de 2010, Argentina ha experimentado fluctuaciones económicas y episodios de recesión, intercalados con breves períodos de crecimiento. La volatilidad económica se acentuó en 2018 cuando el país obtuvo un préstamo de USD \$57 mil millones del Fondo Monetario Internacional (FMI). Sin embargo, la situación económica se agravó debido a la pandemia de COVID-19, lo que llevó al gobierno argentino a renegociar su deuda con el FMI, reduciendo el préstamo a USD \$44 mil millones. La economía argentina se asemeja a una bomba que tiene múltiples agujeros. Cualquier intento de descargar uno genera presión en otros. De acuerdo con datos actuales del Instituto Nacional de Estadísticas y Censos (INDEC), la inflación en Argentina alcanzó un histórico 12,4% en agosto. Este aumento récord se originó debido a las presiones devaluatorias impuestas por el FMI, lo que elevó la inflación acumulada en lo que va de 2023 al 80%, con una variación interanual del 124% en comparación con el mismo mes de 2022. "Actualmente, 1 dólar estadounidense equivale a 349,95 pesos argentinos". La devaluación constante de la moneda argentina se debe a múltiples razones, incluyendo la emisión excesiva de moneda para financiar el déficit fiscal, la falta de confianza en la moneda local debido a crisis previas, episodios de confiscación y cambios en las reglas económicas, la emisión de deuda en moneda extranjera y más. Como reflexionó el padre de la famosa familia creada por Matt Groening, Homero Simpson, en un episodio que se estrenó el 7 de diciembre de 2003, dos años después de la crisis del 2001: "En adelante nos concentraremos en cosas importantes. Cada año la brecha entre naciones pobres y ricas se hace más grande, pero el FMI insiste en calendarios de pagos de deuda poco realistas. ¿Por qué los Estados Unidos deben utilizar el 90 por ciento de los recursos del mundo? ¡Argentina debe devaluar su moneda para pagar! ¡sus deudas!", expresando su perspectiva en medio de un contexto de crisis económica que, aunque distinto, sigue siendo relevante en la actualidad.



MAYAN GARDEN

INMOBILIARIA Y CONSTRUCCIÓN

SERVICIOS DE ASESORAMIENTO PARA
LA INVERSIÓN EN BIENES INMUEBLES



MAYANGARDEN.CONSTRUCTORA@GMAIL.COM



CALLE 12 LETRA A NO. 97, COL. LÁZARO
CÁRDENAS CP. 97217, MÉRIDA YUCATÁN

POR: VIH

Instagram actualiza su algoritmo

Como es bien sabido, el algoritmo de Instagram es la fórmula que la red social utiliza para recopilar información sobre el comportamiento de sus usuarios y determinar qué contenido mostrar prioritariamente. Este algoritmo se basa en varios factores, como el tipo de contenido publicado, el usuario que lo publica, las preferencias del usuario y el formato del contenido.

Instagram ajusta constantemente su algoritmo, por lo que es importante que los creadores y administradores de redes sociales se mantengan flexibles y estén al tanto de las actualizaciones más recientes.

A continuación, te presentamos una lista de los cambios más recientes en el algoritmo de Instagram:

Hashtags: A diferencia de lo que se creía anteriormente, el uso de hashtags no es fundamental para aumentar tu visibilidad. Instagram ahora recomienda utilizar entre 5 y 8 hashtags.

Palabras Clave: Para mejorar la visibilidad de tu contenido, las descripciones y el uso de palabras clave son cruciales. Esto te ayudará a aparecer en la página de exploración.

Videos Editados: Instagram ha actualizado su editor de videos y da preferencia a los creadores que lo utilizan.

Interacción con la Audiencia: Instagram fomenta la interacción entre los creadores y su audiencia, especialmente durante la primera hora después de publicar contenido.





Contenido Guardado: El algoritmo favorecerá el contenido que los usuarios guardan, lo que sugiere que se considera valioso y es probable que se vuelva a ver en el futuro.

Consistencia: Instagram está premiando de forma orgánica a las cuentas que publican contenido de manera regular

Estos cambios recientes en el algoritmo de Instagram reflejan la evolución constante de la plataforma y ofrecen nuevas oportunidades para optimizar la visibilidad y el compromiso con la audiencia.

I Want to Co

Somos una empresa orgullosamente
mexicana enfocada a *impulsar negocios*
y la creación de empresas.

-  Diseño de identidad
-  Consultoría de emprendimiento
-  Renta de espacios
-  Eventos Empresariales





TOHEL

CRECIENDO A TU FUERZA LABORAL

SERVICIOS PROFESIONALES
CIENTÍFICOS Y TÉCNICOS

tohel.int.org.mx - contacto.tohel@gmail.com
C.55. #560 Interior 1.A Col. Centro. Mérida, Yucatán.